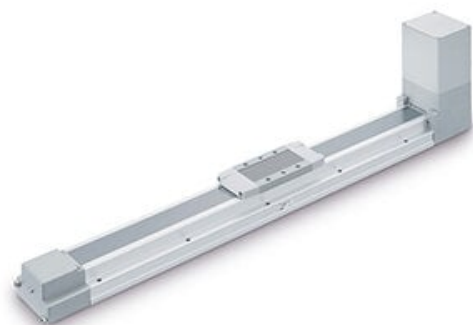




Napęd elektryczny z paskiem, silnik serwo AC seria LEFB (LEFB40US4S-1900-S2A2) - SMC



**Numer artykułu SKU:
LEFB40US4S-1900-S2A2**

Numer artykułu producenta:

Czas wysyłki: 7 tygodni



OPIS PRODUKTU

DANE TECHNICZNE

Skok	1900 mm
Wzmacniacz	A2 (LECSA2 200 V do 230 V)
Wielkość korpusu	40 mm
Kabel silnika	S (kabel standardowy)
Opcje silnika	brak
Otwór na kołek pozycjonujący	dół obudowy B
Pozycja montażu silnika	U (od dołu)
Serwomotor AC	S4 (moc 400W - enkoder przyrostowy, LECSA2)
Złącze I/O	bez gniazda przyłączeniowego
Uchwyt do montażu czujnika	brak

Nr kat.	LEFB40US4S-1900-S2A2
---------	----------------------