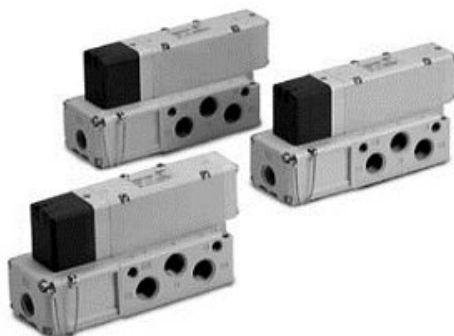




Elektrozawór 5/2, do montażu płytowego, seria VQC5000 (VQC5100-51) - SMC



**Numer artykułu SKU:
VQC5100-51**

Numer artykułu producenta:

Czas wysyłki: 5 tygodni



OPIS PRODUKTU

Dane techniczne

Rodzaj napędu	2-pozycyjny pojedynczy
Korpus	Płytką podłączana
Metoda uszczelnienia	Uszczelnienie metalowe
Funkcja	Standard (0,95 W)
Napięcie cewki	24 V DC
Tłumik przepięć/światła	Tak
Ręczne Przełączenie	Typ wciskany bez blokady (wymagane narzędzie)
Specyfikacje przyłączy	Boczny wylot
Średnica tłoka	Bez płyty podkładowej (dla kolektora)
Typ gwintu	Rc

DANE TECHNICZNE

Rodzaj gwintu	Rc (lub nie dotyczy)
Uszczelnienie	0 (suwak stalowy)
Wykonanie	standard (0,95 W)
Wielkość przyłącza	bez płyty
Typ przyłączy	przyłącza z boku
Wskaźnik stanu/ochrona przed przepięciami	ze wskaźnikiem stanu i ochroną przed przepięciami
Napięcie sterujące	5 (24V DC)
Funkcja zaworu	1 (5/2 monostabilny)
Pomocnicze sterowanie ręczne	przycisk nieryglowany

Nr kat.	VQC5100-51
----------------	------------

Data wygenerowania podsumowania: 07.06.2026r, g. 22:37