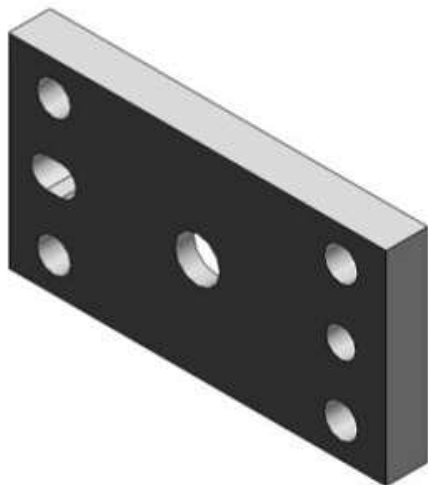




Kołnierz boczny tłoczyska dla CEP1, średnica 12 (CEP1-F12) - SMC



Numer artykułu SKU:
CEP1-F12

Numer artykułu producenta:

Czas wysyłki: 7 tygodni



OPIS PRODUKTU

Dane techniczne

Sposób montażu F (Kołnierz mocowany z przodu)

Do śr. tłoka 12 mm

DANE TECHNICZNE

Sposób montażu	F (kołnierz mocowany z przodu)	Nr kat.	CEP1-F12
Do średnicy tłoka	12 mm		