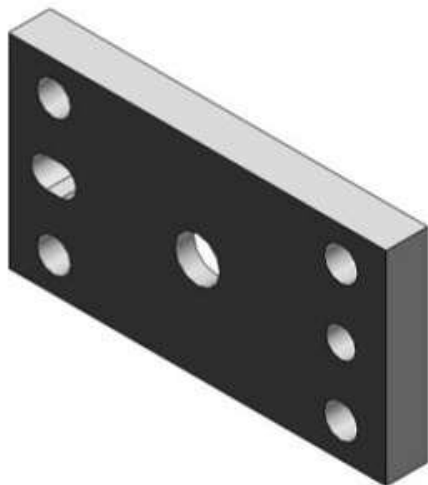




## Kołnierz boczny tłoczyska dla CEP1, średnica 20 (CEP1-F20) - SMC



**Numer artykułu SKU:  
CEP1-F20**

Numer artykułu producenta:  
-----

Czas wysyłki: 7 tygodni



### OPIS PRODUKTU

## Dane techniczne

Sposób montażu F (Kołnierz mocowany z przodu)

Do śr. tłoka 20 mm

### DANE TECHNICZNE

Sposób montażu	F (kołnierz mocowany z przodu)	Nr kat.	CEP1-F20
Do średnicy tłoka	20 mm		