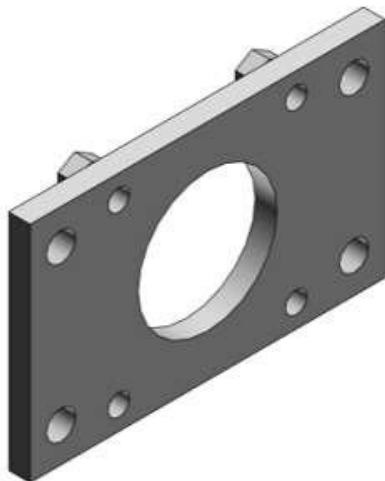




Kołnierz, średnica 200 (CS1-FL20) - SMC



Numer artykułu SKU:
CS1-FL20

Numer artykułu producenta:

Czas wysyłki: 7 tygodni



OPIS PRODUKTU

Dane techniczne

Sposób montażu FL (Kołnierz z tyłu)

Do śr. tłoka 20 (CS1/CLS: 200 mm)

DANE TECHNICZNE

Sposób montażu	FL (kołnierz z tyłu)	Nr kat.	CS1-FL20
Do siłownika o średnicy tłoka	20 (200 mm)		