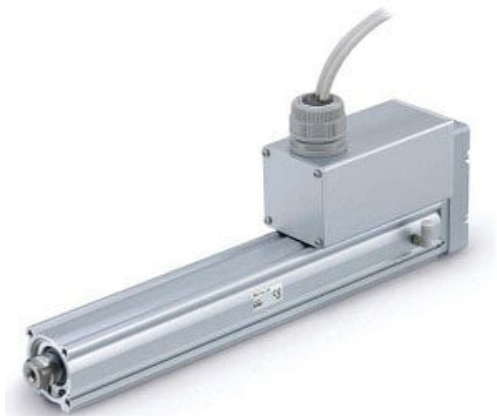




Siłownik elektryczny typu tłokowego, średnica 25, skok 150 (LEY25C-150BM-R8-X5) - SMC



**Numer artykułu SKU:  
LEY25C-150BM-R8-X5**

Numer artykułu producenta:  
-----

Czas wysyłki: 12 tygodni



## OPIS PRODUKTU

## Dane techniczne

Wielkość	25
Pozycja montażu silnika	Na górze
Silnik	B (Z hamulcem)
Skok śruby	C (LEY25: 3; LEY32: 4)
Skok	150 mm
Gwint tłoczyska	M (Tłoczysko z gwintem zewnętrznym, załączona 1 nakrętka tłoczyska)
Sposób montażu	Otwory gwintowane z obu stron (standard)
Długość kabla silnika	8 m
Typ sterownika	Bez sterownika
Długość kabla I/O dla sterownika LEC	Bez kabla
Protokół	Brak
Opcja	Brak
Sposób montażu sterownika	Montaż za pomocą śrub
Długość kabla I/O dla sterownika JXC i opcja złącza komunikacyjnego	Brak

## DANE TECHNICZNE

Skok	150 mm
Gwint tłoczyska	M (tłoczysko z gwintem zew., załączona 1 nakrętka tłoczyska)
Sposób montażu	Otwory gwintowane z obu stron (standard)
Wielkość	25
Skok śruby	C (LEY25:3; LEY32:4)
Długość kabla I/O dla sterownika JXC i opcja złącza komunikacyjnego	brak
Długość kabla I/O dla sterownika LEC	bez kabla
Długość kabla silnika	8 m
Opcja	brak
Pozycja montażu silnika	Na górze
Silnik	Silnik krokowy (serwo 24V DC)
Sposób montażu sterownika	Montaż za pomocą śrub
Protokół	brak
Typ sterownika	bez sterownika

Nr kat.	LEY25C-150BM-R8-X5
---------	--------------------

Data wygenerowania podsumowania: 08.06.2026r, g. 21:27