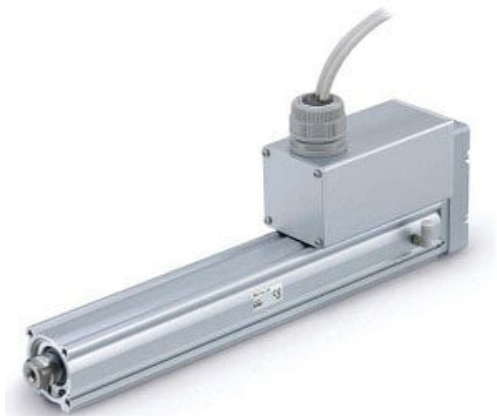




Siłownik elektryczny z tłoczyskiem, średnica 25, skok 100 (LEY25DA-100-R1-X5) - SMC



**Numer artykułu SKU:
LEY25DA-100-R1-X5**

Numer artykułu producenta:

Czas wysyłki: 12 tygodni



OPIS PRODUKTU

Dane techniczne

Wielkość	25
Pozycja montażu silnika	D (Wersja w osi)
Silnik	Bez hamulca
Skok śruby	A (LEY25: 12; LEY32: 16)
Skok	100 mm
Gwint tłoczyska	Tłoczysko z gwintem wewnętrznym
Sposób montażu	Otwory gwintowane z obu stron (standard)
Długość kabla silnika	1,5 m
Typ sterownika	Bez sterownika
Długość kabla I/O dla sterownika LEC	Bez kabla
Protokół	Brak
Opcja	Brak
Sposób montażu sterownika	Montaż za pomocą śrub
Długość kabla I/O dla sterownika JXC i opcja złącza komunikacyjnego	Brak

DANE TECHNICZNE

Skok	100 mm
Gwint tłoczyska	tłoczysko z gwintem wewnętrznym
Sposób montażu	Otwory gwintowane z obu stron (standard)
Wielkość	25
Skok śruby	A (LEY25:12; LEY32:16)
Długość kabla I/O dla sterownika JXC i opcja złącza komunikacyjnego	brak
Długość kabla I/O dla sterownika LEC	bez kabla
Długość kabla silnika	1,5 m
Opcja	brak
Pozycja montażu silnika	D (wersja w osi)
Silnik	Silnik krokowy (serwo 24V DC)
Sposób montażu sterownika	Montaż za pomocą śrub
Protokół	brak
Typ sterownika	bez sterownika

Nr kat.	LEY25DA-100-R1-X5
---------	-------------------

Data wygenerowania podsumowania: 08.06.2026r, g. 23:49