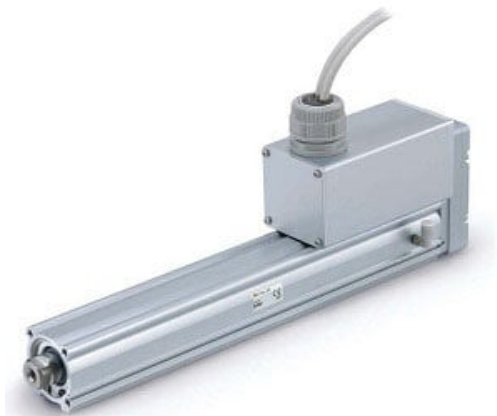




## Siłownik elektryczny tłokowy, średnica 25, skok 150 (LEY25DA-150-R5-X5) - SMC



**Numer artykułu SKU:  
LEY25DA-150-R5-X5**

Numer artykułu producenta:  
-----

Czas wysyłki: 12 tygodni



### OPIS PRODUKTU

## Dane techniczne

Rozmiar	25
Pozycja montażu silnika	Typ prosty
Typ silnika	Silnik krokowy (serwo 24 V DC)
Skok	Skok 150 mm
Opcja silnika	Bez blokady
Gwint końcówki tłoka	Gwint wewnętrzny na końcu pręta
Styl montażu	Podstawowy styl
Typ/Długość kabla siłownika	Kabel robotyczny 5 m
Typ kontrolera	Bez kontrolera
Długość kabla I/O, wtyczka komunikacyjna	Bez kabla, bez złącza komunikacyjnego
Montaż kontrolera	Montaż na śruby

### DANE TECHNICZNE

Skok	150 mm
Gwint tłoczyska	tłoczysko z gwintem wewnętrznym
Sposób montażu	Otwory gwintowane z obu stron (standard)
Wielkość	25
Skok śruby	A (LEY25:12; LEY32:16)
Długość kabla I/O dla sterownika JXC i opcja złącza komunikacyjnego	brak
Długość kabla I/O dla sterownika LEC	bez kabla
Długość kabla silnika	5 m
Opcja	brak
Pozycja montażu silnika	D (wersja w osi)
Silnik	Silnik krokowy (serwo 24V DC)
Sposób montażu sterownika	Montaż za pomocą śrub
Protokół	brak
Typ sterownika	bez sterownika

Nr kat.	LEY25DA-150-R5-X5
---------	-------------------

Data wygenerowania podsumowania: 08.06.2026r, g. 16:52