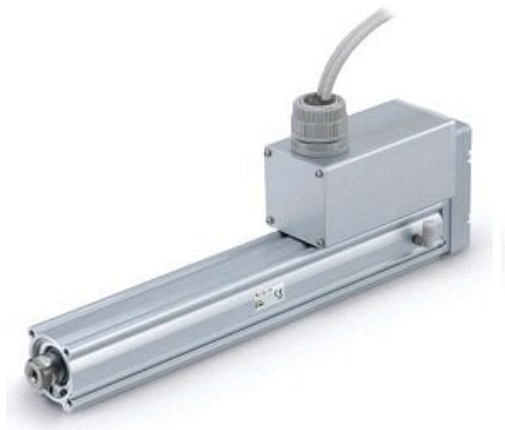




Siłownik elektryczny, średnica 32 (LEY32B-50B-RACP18-X5) - SMC



**Numer artykułu SKU:
LEY32B-50B-RACP18-X5**

Numer artykułu producenta:

Czas wysyłki: 7 tygodni



OPIS PRODUKTU

Dane techniczne

Wielkość	32
Pozycja montażu silnika	Na górze
Silnik	B (Z hamulcem)
Skok śruby	B (LEY25: 6; LEY32: 8)
Skok	50 mm
Gwint tłoczyska	Tłoczysko z gwintem wewnętrznym
Sposób montażu	Otwory gwintowane z obu stron (standard)
Długość kabla silnika	A (10 m)
Typ sterownika	C (JXC, Sterownik do silników krokowych)
Długość kabla I/O dla sterownika LEC	Bez kabla
Protokół	P (PROFINET).
Opcja	1 (Dla osi pojedynczej)
Sposób montażu sterownika	8 (montaż na szynie DIN)
Długość kabla I/O dla sterownika JXC i opcja złącza komunikacyjnego	Brak

DANE TECHNICZNE

Skok	50 mm
Sposób montażu	otwory gwintowane z obu stron (standard)
Wielkość	32
Skok śruby	B (LEY25:6; LEY32:8)
Długość kabla I/O dla sterownika JXC i opcja złącza komunikacyjnego	brak
Długość kabla I/O dla sterownika LEC	bez kabla
Długość kabla silnika	A (10 m)
Opcja	1 (dla osi pojedynczej)
Pozycja montażu silnika	na górze
Silnik	silnik krokowy (serwo 24V DC)
Sposób montażu sterownika	8 (montaż na szynie DIN)
Protokół	P (PROFINET)
Typ sterownika	C (JXC, sterownik do silników krokowych)

Nr kat.	LEY32B-50B-RACP18-X5
---------	----------------------

Data wygenerowania podsumowania: 07.06.2026r, g. 06:35