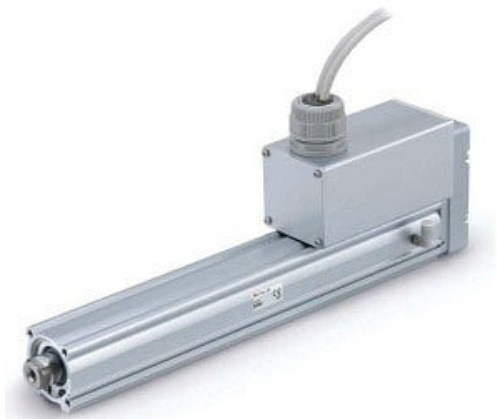




Siłownik elektryczny, tłoczyskowy, średnica 32, skok 50 (LEY32B-50-R1-X5) - SMC



**Numer artykułu SKU:  
LEY32B-50-R1-X5**

Numer artykułu producenta:  
-----

Czas wysyłki: 12 tygodni



## OPIS PRODUKTU

## Dane techniczne

Rozmiar	32
Pozycja montażu silnika	Montaż górny
Typ silnika	Silnik krokowy (serwo 24 V DC)
Skok	Skok 50 mm
Opcja silnika	Bez blokady
Gwint końcówki tłoka	Gwint wewnętrzny na końcu pręta
Styl montażu	Podstawowy styl
Typ/Długość kabla siłownika	Kabel robotyczny 1,5 m
Typ kontrolera	Bez kontrolera
Długość kabla I/O, wtyczka komunikacyjna	Bez kabla, bez złącza komunikacyjnego
Montaż kontrolera	Montaż na śruby

## DANE TECHNICZNE

Skok	50 mm
Sposób montażu	otwory gwintowane z obu stron (standard)
Wielkość	32
Skok śruby	B (LEY25:6; LEY32:8)
Długość kabla I/O dla sterownika JXC i opcja złącza komunikacyjnego	brak
Długość kabla I/O dla sterownika LEC	bez kabla
Długość kabla silnika	1,5 m
Pozycja montażu silnika	na górze
Silnik	silnik krokowy (serwo 24V DC)
Sposób montażu sterownika	montaż za pomocą śrub
Protokół	brak
Typ sterownika	bez sterownika

Nr kat.	LEY32B-50-R1-X5
---------	-----------------

Data wygenerowania podsumowania: 08.06.2026r, g. 19:56