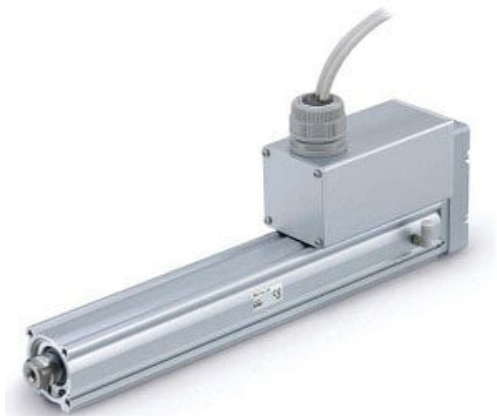




Siłownik elektryczny, tłoczyskowy, średnica 32, skok 50 (LEY32B-50-R5-X5) - SMC



**Numer artykułu SKU:
LEY32B-50-R5-X5**

Numer artykułu producenta:

Czas wysyłki: 7 tygodni



OPIS PRODUKTU

Dane techniczne

Wielkość	32
Pozycja montażu silnika	Na górze
Silnik	Bez hamulca
Skok śruby	B (LEY25: 6; LEY32: 8)
Skok	50 mm
Gwint tłoczyska	Tłoczysko z gwintem wewnętrznym
Sposób montażu	Otwory gwintowane z obu stron (standard)
Długość kabla silnika	5 m
Typ sterownika	Bez sterownika
Długość kabla I/O dla sterownika LEC	Bez kabla
Protokół	Brak
Opcja	Brak
Sposób montażu sterownika	Montaż za pomocą śrub
Długość kabla I/O dla sterownika JXC i opcja złącza komunikacyjnego	Brak

DANE TECHNICZNE

Skok	50 mm
Gwint tłoczyska	tłoczysko z gwintem wewnętrznym
Sposób montażu	Otwory gwintowane z obu stron (standard)
Wielkość	32
Skok śruby	B (LEY25:6; LEY32:8)
Długość kabla I/O dla sterownika JXC i opcja złącza komunikacyjnego	brak
Długość kabla I/O dla sterownika LEC	bez kabla
Długość kabla silnika	5 m
Opcja	brak
Pozycja montażu silnika	Na górze
Silnik	Silnik krokowy (serwo 24V DC)
Sposób montażu sterownika	Montaż za pomocą śrub
Protokół	brak
Typ sterownika	bez sterownika

Nr kat.	LEY32B-50-R5-X5
---------	-----------------

Data wygenerowania podsumowania: 08.06.2026r, g. 21:03