



Najszerza
oferta
pneumatyki
w Polsce

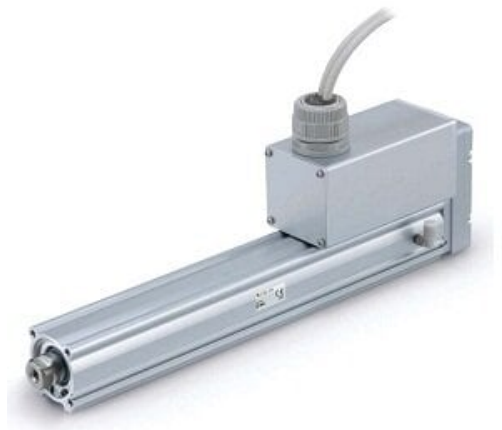


Szybka dostawa
24 h / 48 h



Biuro Obsługi Klienta
+48 71 799 45 81

Siłownik elektryczny, typ prętowy, średnica 32, skok 200 (LEY32C-200-R5C917-X5) - SMC



**Numer artykułu SKU:
LEY32C-200-R5C917-X5**

Numer artykułu producenta:

Czas wysyłki: 7 tygodni



OPIS PRODUKTU

Dane techniczne

Wielkość	32
Pozycja montażu silnika	Na górze
Silnik	Bez hamulca
Skok śruby	C (LEY25: 3; LEY32: 4)
Skok	200 mm
Gwint tłoczyska	Tłoczysko z gwintem wewnętrznym
Sposób montażu	Otwory gwintowane z obu stron (standard)
Długość kabla silnika	5 m
Typ sterownika	C (JXC, Sterownik do silników krokowych)
Długość kabla I/O dla sterownika LEC	Bez kabla
Protokół	9 (EtherNet/IP).
Opcja	1 (Dla osi pojedynczej)
Sposób montażu sterownika	7 (Montaż za pomocą śrub)
Długość kabla I/O dla sterownika JXC i opcja złącza komunikacyjnego	Brak

DANE TECHNICZNE

Skok	200 mm
Gwint tłoczyska	tłoczysko z gwintem wewnętrznym
Sposób montażu	Otwory gwintowane z obu stron (standard)
Wielkość	32
Skok śruby	C (LEY25:3; LEY32:4)
Długość kabla I/O dla sterownika JXC i opcja złącza komunikacyjnego	brak
Długość kabla I/O dla sterownika LEC	bez kabla
Długość kabla silnika	5 m
Opcja	1 (Dla osi pojedynczej)
Pozycja montażu silnika	Na górze
Silnik	Silnik krokowy (serwo 24V DC)
Sposób montażu sterownika	7 (montaż za pomocą śrub)
Protokół	9 (EtherNet/IP)
Typ sterownika	C (JXC, Sterownik do silników krokowych)

Nr kat.	LEY32C-200-R5C917-X5
---------	----------------------

Data wygenerowania podsumowania: 08.06.2026r, g. 09:48