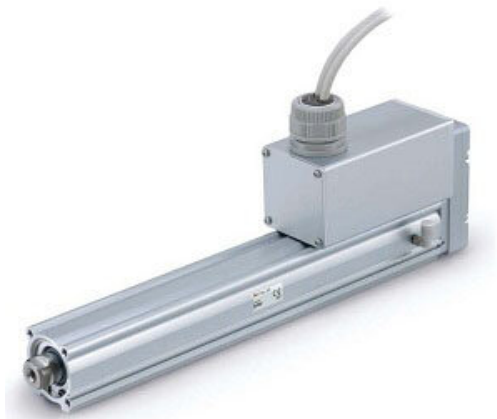




Siłownik elektryczny, typ prętowy, średnica 32, skok 30 (LEY32C-30-RA6P1D-X5) - SMC



**Numer artykułu SKU:
LEY32C-30-RA6P1D-X5**

Numer artykułu producenta:

Czas wysyłki: 12 tygodni



OPIS PRODUKTU

Dane techniczne

Rozmiar	32
Pozycja montażu silnika	Montaż górny
Typ silnika	Silnik krokowy (serwo 24 V DC)
Skok	Skok 30 mm
Opcja silnika	Bez blokady
Gwint końcówki tłoka	Gwint wewnętrzny na końcu pręta
Styl montażu	Podstawowy styl
Typ/Długość kabla siłownika	Kabel robotyczny 10 m
Typ kontrolera	Typ wejścia krokowego LECA6 PNP (produkcja LECP6 zakończona)
Długość kabla I/O, wtyczka komunikacyjna	1,5 m
Montaż kontrolera	Montaż na szynie DIN

DANE TECHNICZNE

Skok	30 mm
Gwint tłoczyska	tłoczysko z gwintem wewnętrznym
Sposób montażu	Otwory gwintowane z obu stron (standard)
Wielkość	32
Skok śruby	C (LEY25:3; LEY32:4)
Długość kabla I/O dla sterownika JXC i opcja złącza komunikacyjnego	brak
Długość kabla I/O dla sterownika LEC	1 (1,5 m)
Długość kabla silnika	A (10 m)
Opcja	brak
Pozycja montażu silnika	Na górze
Silnik	Silnik krokowy (serwo 24V DC)
Sposób montażu sterownika	D (montaż na szynie DIN)
Protokół	brak
Typ sterownika	6P (LECA6, PNP, programowanie przez wprowadzanie danych)

Nr kat.	LEY32C-30-RA6P1D-X5
---------	---------------------

Data wygenerowania podsumowania: 08.06.2026r, g. 00:04