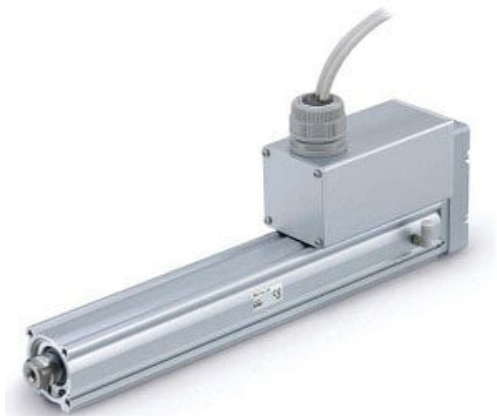




Siłownik elektryczny, typ prętowy, średnica 32, skok 500 (LEY32C-500B-R3-X5) - SMC



**Numer artykułu SKU:  
LEY32C-500B-R3-X5**

Numer artykułu producenta:  
-----

Czas wysyłki: 7 tygodni



## OPIS PRODUKTU

## Dane techniczne

Rozmiar	32
Pozycja montażu silnika	Montaż górny
Typ silnika	Silnik krokowy (serwo 24 V DC)
Skok	Skok 500 mm
Opcja silnika	Z zamkiem
Gwint końcówki tłoka	Gwint wewnętrzny na końcu pręta
Styl montażu	Podstawowy styl
Typ/Długość kabla siłownika	Kabel robotyczny 3 m
Typ kontrolera	Bez kontrolera
Długość kabla I/O, wtyczka komunikacyjna	Bez kabla, bez złącza komunikacyjnego
Montaż kontrolera	Montaż na śruby

## DANE TECHNICZNE

Skok	500 mm
Gwint tłoczyska	tłoczysko z gwintem wewnętrznym
Sposób montażu	Otwory gwintowane z obu stron (standard)
Wielkość	32
Skok śruby	C (LEY25:3; LEY32:4)
Długość kabla I/O dla sterownika JXC i opcja złącza komunikacyjnego	brak
Długość kabla I/O dla sterownika LEC	bez kabla
Długość kabla silnika	3 m
Opcja	brak
Pozycja montażu silnika	Na górze
Silnik	Silnik krokowy (serwo 24V DC)
Sposób montażu sterownika	Montaż za pomocą śrub
Protokół	brak
Typ sterownika	bez sterownika

Nr kat.	LEY32C-500B-R3-X5
---------	-------------------