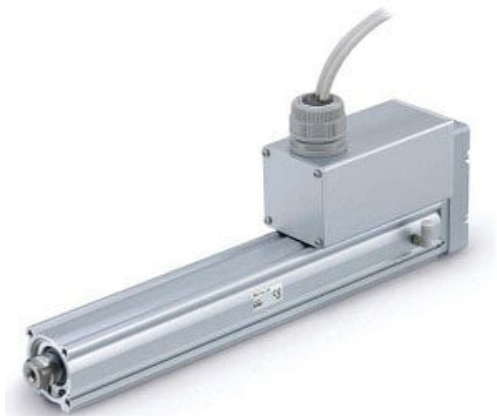




Siłownik elektryczny, typ prętowy, średnica 25, skok 400 (LEY25A-400B-R3-X5) - SMC



**Numer artykułu SKU:
LEY25A-400B-R3-X5**

Numer artykułu producenta:

Czas wysyłki: 12 tygodni



OPIS PRODUKTU

Dane techniczne

Rozmiar	25
Pozycja montażu silnika	Montaż górny
Typ silnika	Silnik krokowy (serwo 24 V DC)
Skok	Skok 400 mm
Opcja silnika	Z zamkiem
Gwint końcówki tłoka	Gwint wewnętrzny na końcu pręta
Styl montażu	Podstawowy styl
Typ/Długość kabla siłownika	Kabel robotyczny 3 m
Typ kontrolera	Bez kontrolera
Długość kabla I/O, wtyczka komunikacyjna	Bez kabla, bez złącza komunikacyjnego
Montaż kontrolera	Montaż na śruby

DANE TECHNICZNE

Skok	400 mm
Sposób montażu	otwory gwintowane z obu stron (standard)
Wielkość	25
Skok śruby	A (LEY25:12; LEY32:16)
Długość kabla I/O dla sterownika JXC i opcja złącza komunikacyjnego	brak
Długość kabla I/O dla sterownika LEC	bez kabla
Długość kabla silnika	3 m
Pozycja montażu silnika	na górze
Silnik	silnik krokowy (serwo 24V DC)
Sposób montażu sterownika	montaż za pomocą śrub
Protokół	brak
Typ sterownika	bez sterownika

Nr kat.	LEY25A-400B-R3-X5
---------	-------------------

Data wygenerowania podsumowania: 08.06.2026r, g. 12:01