



Najszerza
oferta
pneumatyki
w Polsce

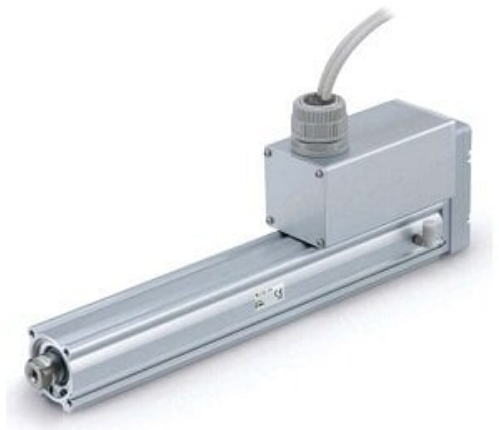


Szybka dostawa
24 h / 48 h



Biuro Obsługi Klienta
+48 71 799 45 81

Siłownik elektryczny, typ prętowy, średnica 25, skok 30 (LEY25DC-30-R3CP17-X5) - SMC



Numer artykułu SKU:
LEY25DC-30-R3CP17-X5

Numer artykułu producenta:

Czas wysyłki: 12 tygodni



OPIS PRODUKTU

Dane techniczne

Rozmiar	25
Pozycja montażu silnika	W linii
Typ silnika	Silnik krokowy (serwo 24 V DC)
Skok	Skok 30 mm
Opcja silnika	Bez opcji
Gwint końcówki tłoka	Gwint wewnętrzny na końcu tłoka
Styl montażu	Końce gwintowane / Dno korpusu gwintowane
Typ/Długość kabla siłownika	Kabel robotyczny 3 m
Protokół komunikacyjny	PROFINET
Liczba osi/specjalna specyfikacja	Liczba osi: dla pojedynczej osi, specyfikacja: standardowa
Montaż	Montaż na śruby
Kabel złączowy wtyczki komunikacyjnej I/O	Bez kontrolera lub bez złącza wtykowego
Wykonanie na zamówienie	Specyfikacje pyłoszczelne/odporne na kapanie

DANE TECHNICZNE

Skok	30 mm
Sposób montażu	otwory gwintowane z obu stron (standard)
Wielkość	25
Skok śruby	C (LEY25:3; LEY32:4)
Długość kabla I/O dla sterownika JXC i opcja złącza komunikacyjnego	brak
Długość kabla I/O dla sterownika LEC	bez kabla
Długość kabla silnika	3 m
Opcja	1 (dla osi pojedynczej)
Pozycja montażu silnika	D (wersja w osi)
Silnik	silnik krokowy (serwo 24V DC)
Sposób montażu sterownika	7 (montaż za pomocą śrub)
Protokół	P (PROFINET)
Typ sterownika	C (JXC, sterownik do silników krokowych)

Nr kat.	LEY25DC-30-R3CP17-X5
---------	----------------------

Data wygenerowania podsumowania: 08.06.2026r, g. 11:59