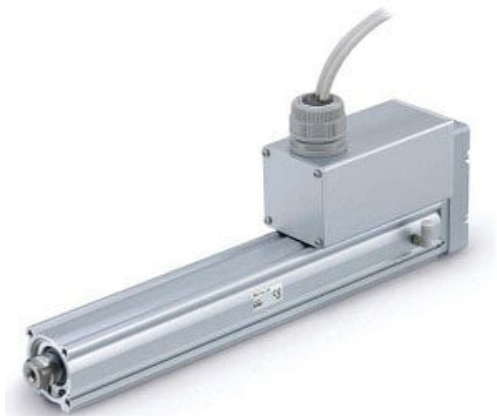




Siłownik elektryczny, typ prętowy, średnica 25, skok 30 (LEY25DC-30-R3-X5) - SMC



**Numer artykułu SKU:
LEY25DC-30-R3-X5**

Numer artykułu producenta:

Czas wysyłki: 7 tygodni



OPIS PRODUKTU

Dane techniczne

Wielkość	25
Pozycja montażu silnika	D (Wersja w osi)
Silnik	Bez hamulca
Skok śruby	C (LEY25: 3; LEY32: 4)
Skok	30 mm
Gwint tłoczyska	Tłoczysko z gwintem wewnętrznym
Sposób montażu	Otwory gwintowane z obu stron (standard)
Długość kabla silnika	3 m
Typ sterownika	Bez sterownika
Długość kabla I/O dla sterownika LEC	Bez kabla
Protokół	Brak
Opcja	Brak
Sposób montażu sterownika	Montaż za pomocą śrub
Długość kabla I/O dla sterownika JXC i opcja złącza komunikacyjnego	Brak

DANE TECHNICZNE

Skok	30 mm
Sposób montażu	otwory gwintowane z obu stron (standard)
Wielkość	25
Skok śruby	C (LEY25:3; LEY32:4)
Długość kabla I/O dla sterownika JXC i opcja złącza komunikacyjnego	brak
Długość kabla I/O dla sterownika LEC	bez kabla
Długość kabla silnika	3 m
Pozycja montażu silnika	D (wersja w osi)
Silnik	silnik krokowy (serwo 24V DC)
Sposób montażu sterownika	montaż za pomocą śrub
Protokół	brak
Typ sterownika	bez sterownika

Nr kat.	LEY25DC-30-R3-X5
---------	------------------

Data wygenerowania podsumowania: 08.06.2026r, g. 04:24