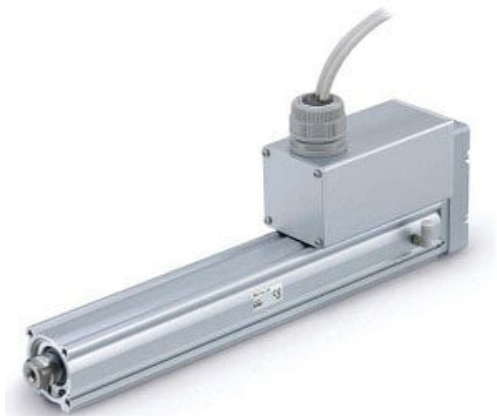




Siłownik elektryczny, typ prętowy, średnica 25, skok 400 (LEY25AA-400B-R3-X5) - SMC



**Numer artykułu SKU:  
LEY25AA-400B-R3-X5**

Numer artykułu producenta:  
-----

Czas wysyłki: 12 tygodni



## OPIS PRODUKTU

### Dane techniczne

Wielkość	25
Pozycja montażu silnika	Na górze
Silnik	B (Z hamulcem)
Skok śruby	A (LEY25: 12; LEY32: 16)
Skok	400 mm
Gwint tłoczyska	Tłoczysko z gwintem wewnętrznym
Sposób montażu	Otwory gwintowane z obu stron (standard)
Długość kabla silnika	3 m
Typ sterownika	Bez sterownika
Długość kabla I/O dla sterownika LEC	Bez kabla
Protokół	Brak
Opcja	Brak
Sposób montażu sterownika	Montaż za pomocą śrub
Długość kabla I/O dla sterownika JXC i opcja złącza komunikacyjnego	Brak

## DANE TECHNICZNE

Nr kat.

LEY25AA-400B-R3-X5

Data wygenerowania podsumowania: 08.06.2026r, g. 06:41