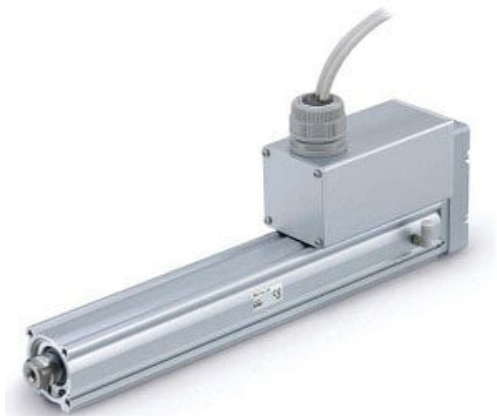




Siłownik elektryczny typu pręt, rozmiar 32, skok 50 (LEY32DC-50BM-R5-X5) - SMC



**Numer artykułu SKU:
LEY32DC-50BM-R5-X5**

Numer artykułu producenta:

Czas wysyłki: 12 tygodni



OPIS PRODUKTU

Dane techniczne

| | |
|--|---------------------------------------|
| Rozmiar | 32 |
| Pozycja montażu silnika | Typ prosty |
| Typ silnika | Silnik krokowy (serwo 24 V DC) |
| Skok | Skok 50 mm |
| Opcja silnika | Z zamkiem |
| Gwint końcówki tłoka | Gwint Zewnętrzny Końcówki Tłoka |
| Styl montażu | Podstawowy styl |
| Typ/Długość kabla siłownika | Kabel robotyczny 5 m |
| Typ kontrolera | Bez kontrolera |
| Długość kabla I/O, wtyczka komunikacyjna | Bez kabla, bez złącza komunikacyjnego |
| Montaż kontrolera | Montaż na śruby |

DANE TECHNICZNE

| | |
|---|--|
| Skok | 50 mm |
| Gwint tłoczyska | M (tłoczysko z gwintem zew., załączona 1 nakrętka tłoczyska) |
| Sposób montażu | Otwory gwintowane z obu stron (standard) |
| Wielkość | 32 |
| Skok śruby | C (LEY25:3; LEY32:4) |
| Długość kabla I/O dla sterownika JXC i opcja złącza komunikacyjnego | brak |
| Długość kabla I/O dla sterownika LEC | bez kabla |
| Długość kabla silnika | 5 m |
| Opcja | brak |
| Pozycja montażu silnika | D (wersja w osi) |
| Silnik | Silnik krokowy (serwo 24V DC) |
| Sposób montażu sterownika | Montaż za pomocą śrub |
| Protokół | brak |
| Typ sterownika | bez sterownika |

| | |
|---------|--------------------|
| Nr kat. | LEY32DC-50BM-R5-X5 |
|---------|--------------------|

Data wygenerowania podsumowania: 08.06.2026r, g. 04:51