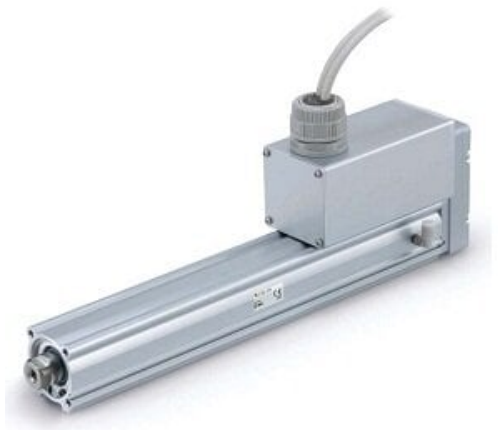




Siłownik elektryczny typu pręt, średnica 25, skok 200 (LEY25B-200-R8CL18-X5) - SMC



**Numer artykułu SKU:
LEY25B-200-R8CL18-X5**

Numer artykułu producenta:

Czas wysyłki: 12 tygodni



OPIS PRODUKTU

Dane techniczne

Wielkość	25
Pozycja montażu silnika	Na górze
Silnik	Bez hamulca
Skok śruby	B (LEY25: 6; LEY32: 8)
Skok	200 mm
Gwint tłoczyska	Tłoczysko z gwintem wewnętrznym
Sposób montażu	Otwory gwintowane z obu stron (standard)
Długość kabla silnika	8 m
Typ sterownika	C (JXC, Sterownik do silników krokowych)
Długość kabla I/O dla sterownika LEC	Bez kabla
Protokół	L (IO-Link).
Opcja	1 (Dla osi pojedynczej)
Sposób montażu sterownika	8 (montaż na szynie DIN)
Długość kabla I/O dla sterownika JXC i opcja złącza komunikacyjnego	Brak

DANE TECHNICZNE

Skok	200 mm
Gwint tłoczyska	tłoczysko z gwintem wewnętrznym
Sposób montażu	Otwory gwintowane z obu stron (standard)
Wielkość	25
Skok śruby	B (LEY25:6; LEY32:8)
Długość kabla I/O dla sterownika JXC i opcja złącza komunikacyjnego	brak
Długość kabla I/O dla sterownika LEC	bez kabla
Długość kabla silnika	8 m
Opcja	1 (Dla osi pojedynczej)
Pozycja montażu silnika	Na górze
Silnik	Silnik krokowy (serwo 24V DC)
Sposób montażu sterownika	8 (montaż na szynie DIN)
Protokół	L (IO-Link)
Typ sterownika	C (JXC, Sterownik do silników krokowych)

Nr kat.	LEY25B-200-R8CL18-X5
---------	----------------------

Data wygenerowania podsumowania: 08.06.2026r, g. 18:53