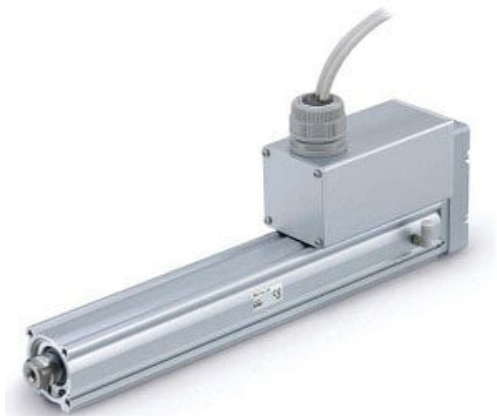




Siłownik elektryczny, typ prętowy, średnica 32, skok 400 (LEY32A-400-R5-X5) - SMC



**Numer artykułu SKU:
LEY32A-400-R5-X5**

Numer artykułu producenta:

Czas wysyłki: 12 tygodni



OPIS PRODUKTU

Dane techniczne

Wielkość	32
Pozycja montażu silnika	Na górze
Silnik	Bez hamulca
Skok śruby	A (LEY25: 12; LEY32: 16)
Skok	400 mm
Gwint tłoczyska	Tłoczysko z gwintem wewnętrznym
Sposób montażu	Otwory gwintowane z obu stron (standard)
Długość kabla silnika	5 m
Typ sterownika	Bez sterownika
Długość kabla I/O dla sterownika LEC	Bez kabla
Protokół	Brak
Opcja	Brak
Sposób montażu sterownika	Montaż za pomocą śrub
Długość kabla I/O dla sterownika JXC i opcja złącza komunikacyjnego	Brak

DANE TECHNICZNE

Skok	400 mm
Sposób montażu	otwory gwintowane z obu stron (standard)
Wielkość	32
Skok śruby	A (LEY25:12; LEY32:16)
Długość kabla I/O dla sterownika JXC i opcja złącza komunikacyjnego	brak
Długość kabla I/O dla sterownika LEC	bez kabla
Długość kabla silnika	5 m
Pozycja montażu silnika	na górze
Silnik	silnik krokowy (serwo 24V DC)
Sposób montażu sterownika	montaż za pomocą śrub
Protokół	brak
Typ sterownika	bez sterownika

Nr kat.	LEY32A-400-R5-X5
---------	------------------

Data wygenerowania podsumowania: 08.06.2026r, g. 06:30