



Najszersza
oferta
pneumatyki
w Polsce

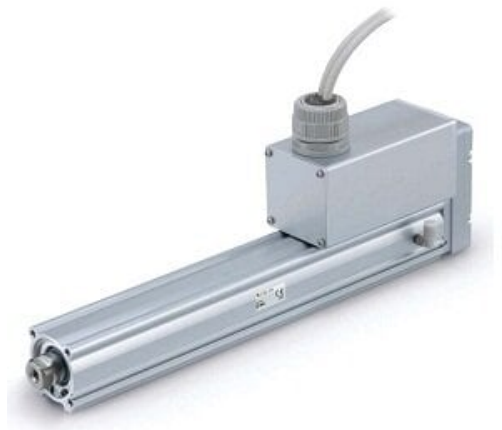


Szybka dostawa
24 h / 48 h



Biuro Obsługi Klienta
+48 71 799 45 81

Siłownik elektryczny tłokowy, średnica 32, skok 500 (LEY32A-500-R5CE17-X5) - SMC



**Numer artykułu SKU:
LEY32A-500-R5CE17-X5**

Numer artykułu producenta:

Czas wysyłki: 12 tygodni



OPIS PRODUKTU

Dane techniczne

Rozmiar	32
Pozycja montażu silnika	Montaż górny
Typ silnika	Silnik krokowy (serwo 24 V DC)
Skok	Skok 500 mm
Opcja silnika	Bez opcji
Gwint końcówki tłoka	Gwint wewnętrzny na końcu tłoka
Styl montażu	Końce gwintowane / Dno korpusu gwintowane
Typ/Długość kabla siłownika	Kabel robotyczny 5 m
Protokół komunikacyjny	EtherCAT
Liczba osi/specjalna specyfikacja	Liczba osi: dla pojedynczej osi, specyfikacja: standardowa
Montaż	Montaż na śruby
Kabel złączowy wtyczki komunikacyjnej I/O	Bez kontrolera lub bez złącza wtykowego
Wykonanie na zamówienie	Specyfikacje pyłoszczelne/odporne na kapanie

DANE TECHNICZNE

Skok	500 mm
Sposób montażu	otwory gwintowane z obu stron (standard)
Wielkość	32
Skok śruby	A (LEY25:12; LEY32:16)
Długość kabla I/O dla sterownika JXC i opcja złącza komunikacyjnego	brak
Długość kabla I/O dla sterownika LEC	bez kabla
Długość kabla silnika	5 m
Opcja	1 (dla osi pojedynczej)
Pozycja montażu silnika	na górze
Silnik	silnik krokowy (serwo 24V DC)
Sposób montażu sterownika	7 (montaż za pomocą śrub)
Protokół	E (EtherCAT)
Typ sterownika	C (JXC, sterownik do silników krokowych)

Nr kat.	LEY32A-500-R5CE17-X5
---------	----------------------

Data wygenerowania podsumowania: 08.06.2026r, g. 15:53