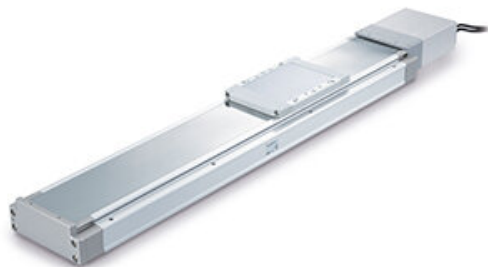




Z przekładnią śrubową, 100/200W seria LEJS (LEJS63T7A-790BM-R5) - SMC



**Numer artykułu SKU:
LEJS63T7A-790BM-R5**

Numer artykułu producenta:

Czas wysyłki: 8 tygodni



OPIS PRODUKTU

DANE TECHNICZNE

Skok	790 mm
Skok śruby	A (20 mm)
Dokładność	wersja podstawowa
Wielkość korpusu	63 mm
Opcje silnika	B (z hamulcem)
Silnik	T7 (silnik serwo AC, enkoder absolutny, 200W)
Typ kabla silnika	R (kabel do robota, elastyczny)
Typ wzmacniacza	bez wzmacniacza
Złącze I/O	bez kabla

Nr kat.

LEJS63T7A-790BM-R5