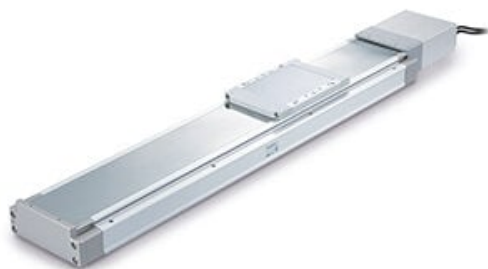




## Z przekładnią śrubową, 100/200W seria LEJS (LEJSH63T7A-890BM-R5) - SMC



Numer artykułu SKU:  
**LEJSH63T7A-890BM-R5**

Numer artykułu producenta:  
-----

Czas wysyłki: 7 tygodni



## OPIS PRODUKTU

## DANE TECHNICZNE

Skok	890 mm
Skok śruby	A (20 mm)
Dokładność	H (o wysokiej precyzji)
Wielkość korpusu	63 mm
Opcje silnika	B (z hamulcem)
Silnik	T7 (silnik serwo AC, enkoder absolutny, 200W)
Typ kabla silnika	R (kabel do robota, elastyczny)
Typ wzmacniacza	bez wzmacniacza
Złącze I/O	bez kabla

Nr kat. LEJSH63T7A-890BM-R5