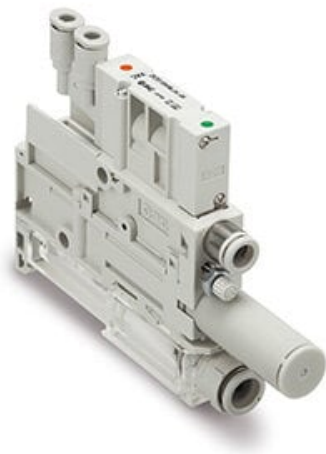




System pompy próżniowej do kolektora (ZK2Q00K5PLA-06) - SMC



**Numer artykułu SKU:
ZK2Q00K5PLA-06**

Numer artykułu producenta:

Tylko na zamówienie



OPIS PRODUKTU

Dane techniczne

Zawór zasilania / zawór zdmuchiwania	K (N.C. / N.C.)
Napięcie zasilania	5 (24V DC)
Czujnik ciśnienia/cyfrowy przekaźnik podciśnienia	P (Czujnik ciśnienia / 0 do -101 kPa / wyjście analogowe 1 do 5 V)
Typ przyłącza elektr./kabel zaworów/kabel czujnika- przekaźnika podciśnienia	L [Wtyk miniaturowy L: - z kablem do zaworów; - z kablem do przekaźnika/czujnika ciśnienia]
Przyłącze podciśnienia (V)	06 (Przyłącze wtykowe \varnothing 6 mm)
Przyłącze PE z gwintem wewnętrznym	Brak
Rodzaj długiej nakrętki zabezpieczającej obsługiwaną śrubokrętem	Brak
Zawór do regulacji przepływu zdmuchiwania	Brak
Wspólne przyłącze zdmuchiwania	Brak

DANE TECHNICZNE

Nr kat.

ZK2Q00K5PLA-06