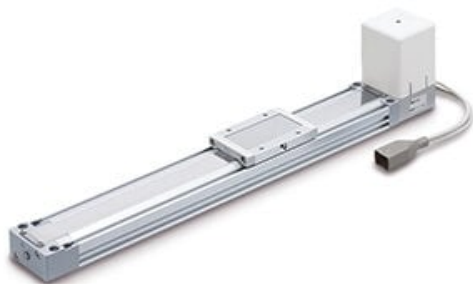




Siłownik elektryczny liniowy, skok 1000, podstawowy typ (LEMB32UT-1000W) - SMC



**Numer artykułu SKU:
LEMB32UT-1000W**

Numer artykułu producenta:

Tylko na zamówienie



OPIS PRODUKTU

Dane techniczne

Wielkość	32
Pozycja montażu silnika	U (Montaż od dołu)
Skok	1000 mm.
Opcje silnika	Bez hamulca
Zespół nastawy skoku	W (Z obu stron)
Typ kabla silnika	Bez kabla
Długość kabla silnika	Bez kabla
Sterownik	Bez sterownika
Długość kabla I/O dla sterownika LEC	Bez kabla
Protokół	Brak
Opcja	Brak
Sposób montażu sterownika	Montaż za pomocą śrub
Długość kabla I/O dla sterownika JXC i opcja złącza komunikacyjnego	Brak

DANE TECHNICZNE

Nr kat.

LEMB32UT-1000W

Data wygenerowania podsumowania: 08.06.2026r, g. 04:12