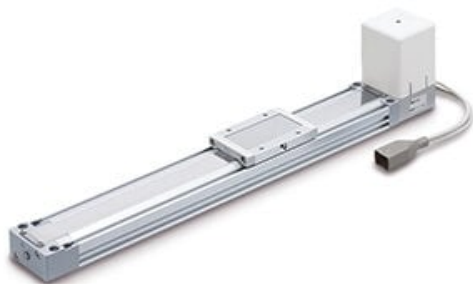




Siłownik elektryczny liniowy, skok 1000, podstawowy typ (LEMB32T-1000) - SMC



**Numer artykułu SKU:
LEMB32T-1000**

Numer artykułu producenta:

Tylko na zamówienie



OPIS PRODUKTU

Dane techniczne

Wielkość	32
Pozycja montażu silnika	Na górze
Skok	1000 mm.
Opcje silnika	Bez hamulca
Zespół nastawy skoku	Brak
Typ kabla silnika	Bez kabla
Długość kabla silnika	Bez kabla
Sterownik	Bez sterownika
Długość kabla I/O dla sterownika LEC	Bez kabla
Protokół	Brak
Opcja	Brak
Sposób montażu sterownika	Montaż za pomocą śrub
Długość kabla I/O dla sterownika JXC i opcja złącza komunikacyjnego	Brak

DANE TECHNICZNE

Nr kat.

LEMB32T-1000

Data wygenerowania podsumowania: 07.06.2026r, g. 23:48