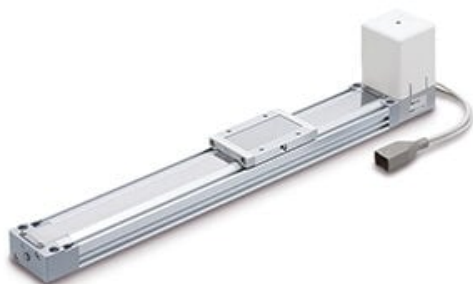




Siłownik elektryczny liniowy, typ podstawowy, skok 1200, Hub1200 (LEMB25UT-50B-S5C6185) - SMC



**Numer artykułu SKU:
LEMB25UT-50B-S5C6185**

Numer artykułu producenta:

Tylko na zamówienie



OPIS PRODUKTU

Dane techniczne

Wielkość	25
Pozycja montażu silnika	U (Montaż od dołu)
Skok	50mm
Opcje silnika	B (Z hamulcem)
Zespół nastawy skoku	Brak
Typ kabla silnika	S (Kabel standardowy)
Długość kabla silnika	5 (5 m)
Sterownik	C (JXC, Sterownik do silników krokowych)
Długość kabla I/O dla sterownika LEC	Bez kabla
Protokół	6 (Wejścia równoległe, PNP)
Opcja	1 (Dla osi pojedynczej)
Sposób montażu sterownika	8 (montaż na szynie DIN)
Długość kabla I/O dla sterownika JXC i opcja złącza komunikacyjnego	5 (Kabel I/O, 5 m)

DANE TECHNICZNE

Nr kat.

LEMB25UT-50B-S5C6185

Data wygenerowania podsumowania: 08.06.2026r, g. 13:02