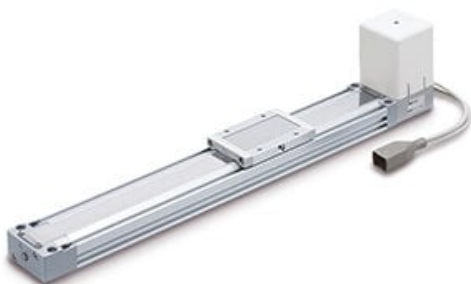




Siłownik elektryczny liniowy, typ podstawowy, skok 1400, Hub1400 (LEMB32T-1400-R1C6171) - SMC



**Numer artykułu SKU:  
LEMB32T-1400-R1C6171**

Numer artykułu producenta:  
-----

Tylko na zamówienie



## OPIS PRODUKTU

## Dane techniczne

Wielkość	32
Pozycja montażu silnika	Na górze
Skok	1400 mm.
Opcje silnika	Bez hamulca
Zespół nastawy skoku	Brak
Typ kabla silnika	R (Kabel robotowy, elastyczny)
Długość kabla silnika	1 (1,5 m)
Sterownik	C (JXC, Sterownik do silników krokowych)
Długość kabla I/O dla sterownika LEC	Bez kabla
Protokół	6 (Wejścia równoległe, PNP)
Opcja	1 (Dla osi pojedynczej)
Sposób montażu sterownika	7 (Montaż za pomocą śrub)
Długość kabla I/O dla sterownika JXC i opcja złącza komunikacyjnego	1 (Kabel I/O, 1.5 m)

## DANE TECHNICZNE

Nr kat.

LEMB32T-1400-R1C6171

Data wygenerowania podsumowania: 08.06.2026r, g. 15:16