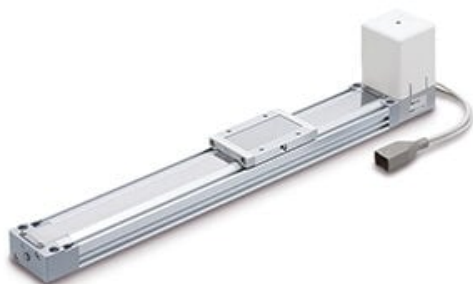




Siłownik liniowy elektryczny, pasek klinowy, skok 1600, typ podstawowy, - SMC
(LEMB25T-1600-S5C918)



**Numer artykułu SKU:
LEMB25T-1600-S5C918**

Numer artykułu producenta:

Tylko na zamówienie



OPIS PRODUKTU

Dane techniczne

Wielkość	25
Pozycja montażu silnika	Na górze
Skok	1600 mm.
Opcje silnika	Bez hamulca
Zespół nastawy skoku	Brak
Typ kabla silnika	S (Kabel standardowy)
Długość kabla silnika	5 (5 m)
Sterownik	C (JXC, Sterownik do silników krokowych)
Długość kabla I/O dla sterownika LEC	Bez kabla
Protokół	9 (EtherNet/IP™)
Opcja	1 (Dla osi pojedynczej)
Sposób montażu sterownika	8 (montaż na szynie DIN)
Długość kabla I/O dla sterownika JXC i opcja złącza komunikacyjnego	Brak

DANE TECHNICZNE

Nr kat.

LEMB25T-1600-S5C918

Data wygenerowania podsumowania: 08.06.2026r, g. 21:14