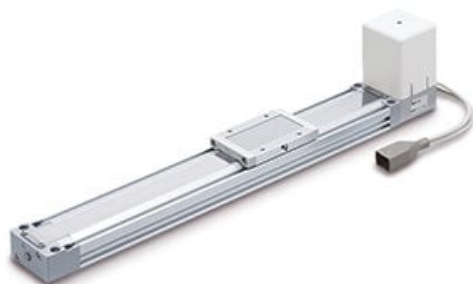




Siłownik liniowy elektryczny, pasowy, podstawowy typ, skok 400 mm (LEMB25UT-400-R3CP17) - SMC



**Numer artykułu SKU:
LEMB25UT-400-R3CP17**

Numer artykułu producenta:

Tylko na zamówienie



OPIS PRODUKTU

Dane techniczne

Wielkość	25
Pozycja montażu silnika	U (Montaż od dołu)
Skok	400 mm.
Opcje silnika	Bez hamulca
Zespół nastawy skoku	Brak
Typ kabla silnika	R (Kabel robotowy, elastyczny)
Długość kabla silnika	3 (3 m)
Sterownik	C (JXC, Sterownik do silników krokowych)
Długość kabla I/O dla sterownika LEC	Bez kabla
Protokół	P (PROFINET).
Opcja	1 (Dla osi pojedynczej)
Sposób montażu sterownika	7 (Montaż za pomocą śrub)
Długość kabla I/O dla sterownika JXC i opcja złącza komunikacyjnego	Brak

DANE TECHNICZNE

Nr kat.

LEMB25UT-400-R3CP17

Data wygenerowania podsumowania: 08.06.2026r, g. 07:59