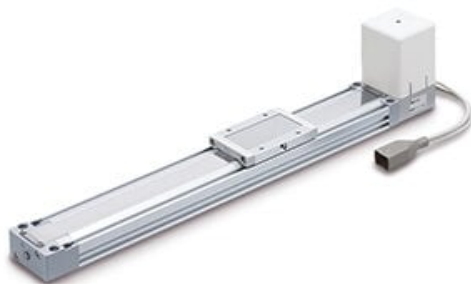




Siłownik liniowy elektryczny, podstawowy typ, skok 500 mm (LEMB25UT-500) - SMC



**Numer artykułu SKU:
LEMB25UT-500**

Numer artykułu producenta:

Tylko na zamówienie



OPIS PRODUKTU

Dane techniczne

Wielkość	25
Pozycja montażu silnika	U (Montaż od dołu)
Skok	500 mm.
Opcje silnika	Bez hamulca
Zespół nastawy skoku	Brak
Typ kabla silnika	Bez kabla
Długość kabla silnika	Bez kabla
Sterownik	Bez sterownika
Długość kabla I/O dla sterownika LEC	Bez kabla
Protokół	Brak
Opcja	Brak
Sposób montażu sterownika	Montaż za pomocą śrub
Długość kabla I/O dla sterownika JXC i opcja złącza komunikacyjnego	Brak

DANE TECHNICZNE

Nr kat.

LEMB25UT-500

Data wygenerowania podsumowania: 08.06.2026r, g. 01:28