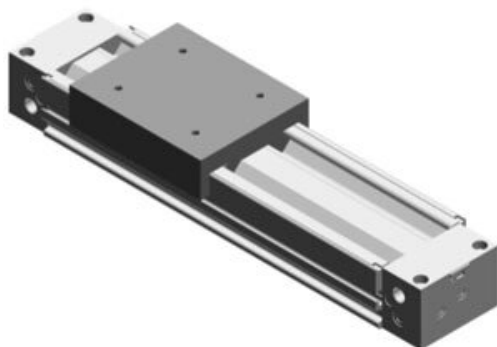




## Siłownik bez tłoczyska, mechaniczne połączenie, średnica 25 mm (MY1C25-100) - SMC



**Numer artykułu SKU:  
MY1C25-100**

Numer artykułu producenta:  
-----

Czas wysyłki: 1-2 tygodnie



### OPIS PRODUKTU

## Dane techniczne

Średnica tłoka	Średnica otworu 25 mm
Typ gwintu portu	Gwint M( $\Phi$ 16~ $\Phi$ 20), Rc( $\Phi$ 25~ $\Phi$ 63)
Rurociągi	Standard
Skok cylindra	Standardowy skok 100 mm
Symbol jednostki regulacji skoku	Lewa strona: bez jednostki, prawa strona: bez jednostki
Automatyczny przełącznik	Bez automatycznego przełącznika
Liczba automatycznych przełączników	2 szt. lub brak
Wykonanie na zamówienie	Standardowy

### DANE TECHNICZNE

Skok	100 mm
Rodzaj gwintu	Rc
Typ przyłączy	Standardowy
Średnica tłoka D	25 mm
Czujnik położenia	bez czujników
Wykonanie specjalne	brak
Zespół nastawy skoku	Lewa:bez zespołu nastawy skoku; prawa:bez zespołu nastawy skoku

Nr kat.

MY1C25-100

Data wygenerowania podsumowania: 08.06.2026r, g. 17:03