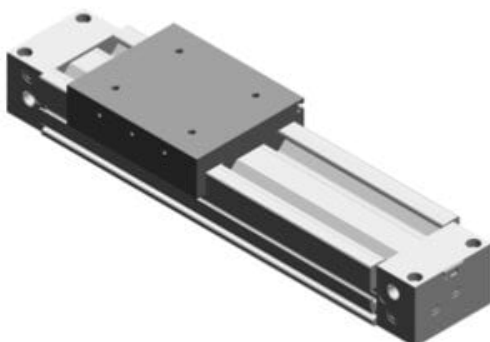




Siłownik pneumatyczny, średnica 63 mm, skok 500 mm (MY1M63G-500) - SMC



**Numer artykułu SKU:
MY1M63G-500**

Numer artykułu producenta:

Czas wysyłki: 1-2 tygodnie



OPIS PRODUKTU

Dane techniczne

Średnica tłoka	63 mm
Gwint przyłączy	Rc (Śr. tłoka \varnothing 25 do 100 mm; gwint M dla śr. tłoka \varnothing 16-20 mm)
Typ przyłączy	G (Przyłącza z jednej strony)
Skok	500
Zespół nastawy skoku	Lewa: bez zespołu nastawy skoku; prawa: bez zespołu nastawy skoku
Czujnik położenia	Bez czujników
Przyłącze elektryczne	0,5 m (lub bez kabla gdy nie ma czujników)
Ilość czujników	2 szt. (lub 0 gdy nie wybrano czujników)

DANE TECHNICZNE

Średnica tłoka	63 mm
Skok	500 mm
Rodzaj gwintu	Rc
Typ przyłączy	G (przyłącza z jednej strony)
Czujnik położenia	bez czujników
Zespół nastawy skoku	lewa strona: bez zespołu nastawy skoku; prawa strona: bez zespołu nastawy skoku

Nr kat.

MY1M63G-500

Data wygenerowania podsumowania: 08.06.2026r, g. 05:17