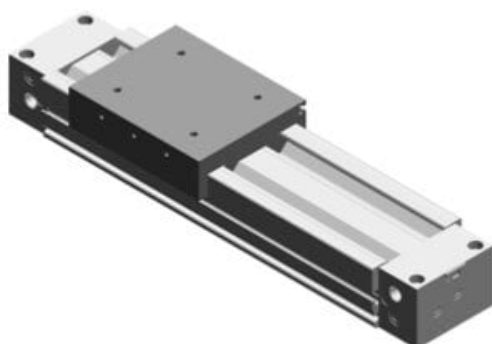




## Siłownik bez tłoka mechaniczny (MY1M20G-400) - SMC



**Numer artykułu SKU:  
MY1M20G-400**

Numer artykułu producenta:  
-----

Czas wysyłki: Do 5-7 dni



### OPIS PRODUKTU

## Dane techniczne

Średnica tłoka	20 mm
Gwint przyłączy	Rc (Śr. tłoka $\varnothing$ 25 do 100 mm; gwint M dla śr. tłoka $\varnothing$ 16-20 mm)
Typ przyłączy	G (Przyłącza z jednej strony)
Skok	400
Zespół nastawy skoku	Lewa: bez zespołu nastawy skoku; prawa: bez zespołu nastawy skoku
Czujnik położenia	Bez czujników
Przyłącze elektryczne	0,5 m (lub bez kabla gdy nie ma czujników)
Ilość czujników	2 szt. (lub 0 gdy nie wybrano czujników)

### DANE TECHNICZNE

Waga	2,6 kg
Średnica tłoka	20 mm
Skok	400 mm
Rodzaj gwintu	M
Typ przyłączy	G (przyłącza z jednej strony)
Czujnik położenia	bez czujników
Zespół nastawy skoku	lewa strona: bez zespołu nastawy skoku; prawa strona: bez zespołu nastawy skoku

Nr kat.

MY1M20G-400

Data wygenerowania podsumowania: 06.06.2026r, g. 16:58