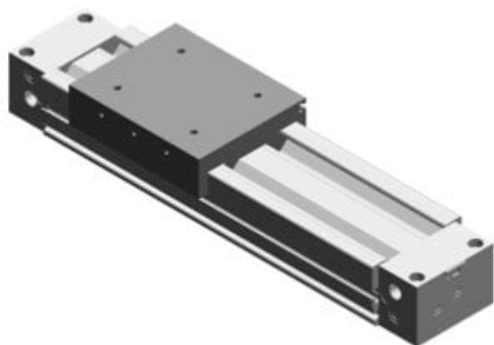




Siłownik bez tłoczyska (rodless cylinder) (MY1M25TFG-100) - SMC



**Numer artykułu SKU:
MY1M25TFG-100**

Numer artykułu producenta:

Czas wysyłki: Do 3-5 dni



OPIS PRODUKTU

Dane techniczne

Średnica tłoka	Średnica otworu 25 mm
Typ gwintu portu	G
Rurociągi	Typ scentralizowanego okablowania
Skok cylindra	Standardowy skok 100 mm
Symbol jednostki regulacji skoku	Lewa strona: bez jednostki, prawa strona: bez jednostki
Automatyczny przełącznik	Bez automatycznego przełącznika
Liczba automatycznych przełączników	2 szt. lub brak
Wykonanie na zamówienie	Standardowy

DANE TECHNICZNE

Skok	100 mm
Rodzaj gwintu	G
Typ przyłączy	G (przyłącza z jednej strony)
Średnica tłoka D	25 mm
Czujnik położenia	bez czujników
Zespół nastawy skoku	strona lewa i prawa: bez zespołu nastawy skoku

Nr kat.

MY1M25TFG-100

Data wygenerowania podsumowania: 06.06.2026r, g. 19:59