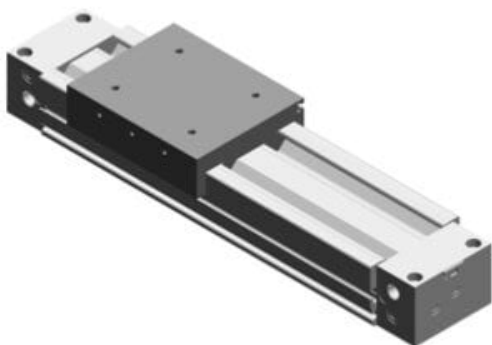




Siłownik pneumatyczny (MY1M16-210) - SMC



**Numer artykułu SKU:
MY1M16-210**

Numer artykułu producenta:

Czas wysyłki: 1-2 tygodnie



OPIS PRODUKTU

Dane techniczne

Średnica tłoka	16 mm
Gwint przyłączy	Rc (Śr. tłoka \varnothing 25 do 100 mm; gwint M dla śr. tłoka \varnothing 16-20 mm)
Typ przyłączy	Standardowy
Skok	210
Zespół nastawy skoku	Lewa: bez zespołu nastawy skoku; prawa: bez zespołu nastawy skoku
Czujnik położenia	Bez czujników
Przyłącze elektryczne	0,5 m (lub bez kabla gdy nie ma czujników)
Ilość czujników	2 szt. (lub 0 gdy nie wybrano czujników)

DANE TECHNICZNE

Skok	210 mm
Rodzaj gwintu	M
Typ przyłączy	standardowy
Średnica tłoka D	16 mm
Czujnik położenia	bez czujników
Zespół nastawy skoku	strona lewa i prawa: bez zespołu nastawy skoku

Nr kat.

MY1M16-210

Data wygenerowania podsumowania: 05.06.2026r, g. 02:55