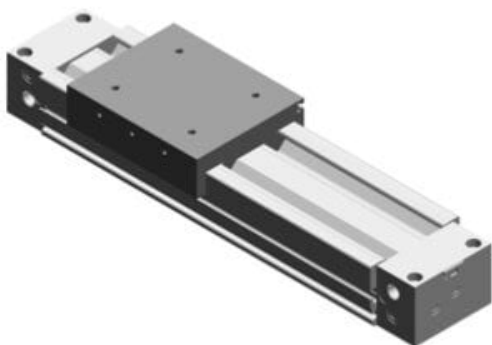




Siłownik pneumatyczny (MY1M16-230LS) - SMC



**Numer artykułu SKU:
MY1M16-230LS**

Numer artykułu producenta:

Czas wysyłki: 4 tygodnie



OPIS PRODUKTU

Dane techniczne

Średnica tłoka	Średnica cylindra 16 mm
Typ gwintu portu	Gwint M(Φ16~Φ20), Rc(Φ25~Φ63)
Rurociągi	Standard
Symbol jednostki regulacji skoku	Lewa strona: L z amortyzatorem niskiego obciążenia + śruba regulacyjna, prawa strona: bez jednostki
Automatyczny przełącznik	Bez automatycznego przełącznika
Liczba automatycznych przełączników	2 szt. lub brak
Wykonanie na zamówienie	Standardowy

DANE TECHNICZNE

Skok	230 mm
Rodzaj gwintu	M
Typ przyłączy	standardowy
Średnica tłoka D	16 mm
Czujnik położenia	bez czujników
Zespół nastawy skoku	LS (strona lewa: amort. do małych obciążeń i zderzak nast.; strona prawa: bez zespołu nastawy skoku)

Nr kat.

MY1M16-230LS

Data wygenerowania podsumowania: 05.06.2026r, g. 03:51