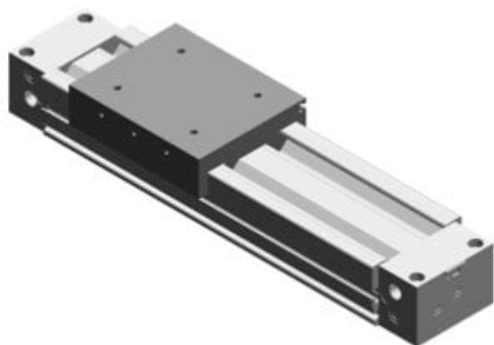




Siłownik bez tłoczyska (Rodless Cylinder) (MY1M32TF-750H) - SMC



**Numer artykułu SKU:
MY1M32TF-750H**

Numer artykułu producenta:

Czas wysyłki: 1-2 tygodnie



OPIS PRODUKTU

Dane techniczne

Średnica tłoka	Średnica otworu 32 mm
Typ gwintu portu	G
Rurociągi	Standard
Symbol jednostki regulacji skoku	Lewa strona: H z amortyzatorem wysokiego obciążenia + śruba regulacyjna, prawa strona: H z amortyzatorem wysokiego obciążenia + śruba regulacyjna
Automatyczny przełącznik	Bez automatycznego przełącznika
Liczba automatycznych przełączników	2 szt. lub brak
Wykonanie na zamówienie	Standardowy

DANE TECHNICZNE

Skok	750 mm
Rodzaj gwintu	G
Typ przyłączy	standardowy
Średnica tłoka D	32 mm
Czujnik położenia	bez czujników
Zespół nastawy skoku	H (strona lewa i prawa: amortyzator do dużych obciążeń i zderzak nastawny)

Nr kat.

MY1M32TF-750H

Data wygenerowania podsumowania: 07.06.2026r, g. 19:06