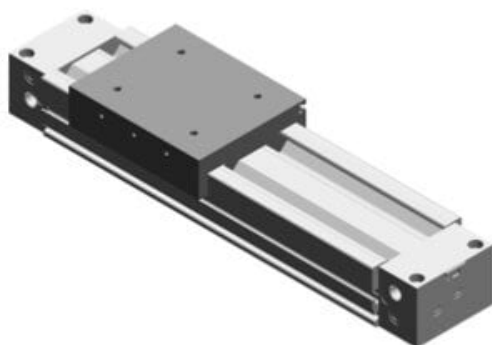




Siłownik pneumatyczny bez tłoczyska, średnica 32 mm, skok 806 mm (MY1M32TF-806) - SMC



**Numer artykułu SKU:
MY1M32TF-806**

Numer artykułu producenta:

Czas wysyłki: 4 tygodnie



OPIS PRODUKTU

Dane techniczne

Średnica tłoka	Średnica otworu 32 mm
Typ gwintu portu	G
Rurociągi	Standard
Symbol jednostki regulacji skoku	Lewa strona: bez jednostki, prawa strona: bez jednostki
Automatyczny przełącznik	Bez automatycznego przełącznika
Liczba automatycznych przełączników	2 szt. lub brak
Wykonanie na zamówienie	Standardowy

DANE TECHNICZNE

Skok	806 mm
Rodzaj gwintu	G
Typ przyłączy	standardowy
Średnica tłoka D	32 mm
Czujnik położenia	bez czujników
Zespół nastawy skoku	strona lewa i prawa: bez zespołu nastawy skoku

Nr kat.

MY1M32TF-806

Data wygenerowania podsumowania: 08.06.2026r, g. 23:45