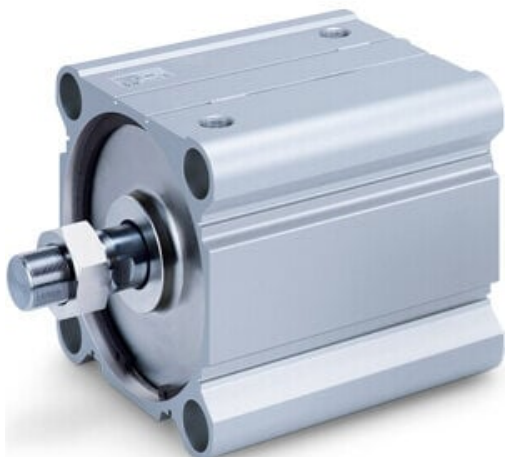




Siłownik kompaktowy, średnica 63 mm, skok 10 mm (25A-CDQ2B63-10DCMZ) - SMC



**Numer artykułu SKU:
25A-CDQ2B63-10DCMZ**

Numer artykułu producenta:

Tylko na zamówienie



OPIS PRODUKTU

Dane techniczne

Magnes	D (Wbudowany)
Sposób montażu	B (Otwory przelotowe)
Średnica tłoka	63mm
Typ gwintu przyłączy	Rc (ø32-100; gwint M: ø12-25)
Skok	10
Wykonanie korpusu	CM (Rubber Bumper + Rod End Male Thread).
Rowki do montażu czujników	Z (Rowki do montażu czujników)
Czujnik położenia	Bez czujników
Przyłącze elektryczne	Kabel 0,5 m (lub bez kabla gdy nie ma czujników)
Ilość czujników	2 szt. (lub 0 gdy nie ma czujników)

DANE TECHNICZNE

Nr kat.

25A-CDQ2B63-10DCMZ