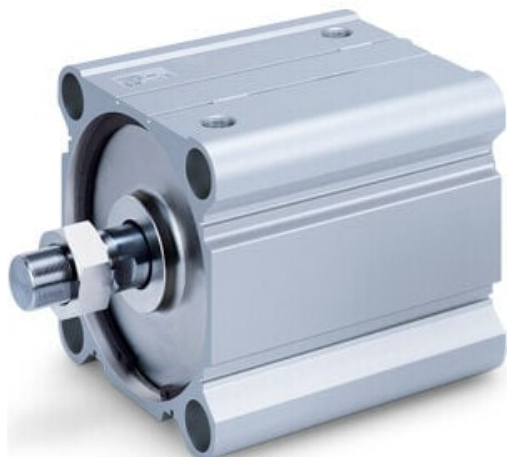




Siłownik kompaktowy, średnica 125 mm, skok 30 mm (25A-CDQ2B125-30DCMZ) - SMC



**Numer artykułu SKU:  
25A-CDQ2B125-30DCMZ**

Numer artykułu producenta:  
-----

Tylko na zamówienie



## OPIS PRODUKTU

## Dane techniczne

Magnes	D (Wbudowany)
Średnica tłoka	125mm
Typ gwintu przyłączy	Rc
Skok	30
Wykonanie korpusu	M (Tłoczek z gwintem zewnętrznym)
Czujnik położenia	Bez czujników
Przyłącze elektryczne	Kabel 0,5 m (lub bez kabla gdy nie ma czujników)
Ilość czujników	2 szt. (lub 0 gdy nie ma czujników)

## DANE TECHNICZNE

Nr kat.

25A-CDQ2B125-30DCMZ