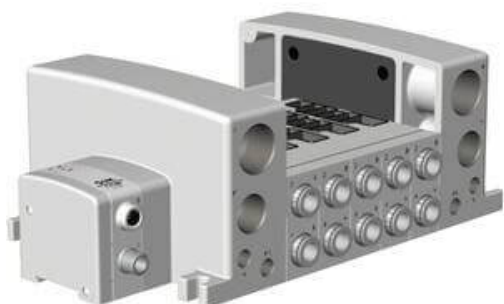




Wyspa zaworowa typ VV5QC51 okablowana (EX500) (VV5QC51-0204FSD0) - SMC



**Numer artykułu SKU:
VV5QC51-0204FSD0**

Numer artykułu producenta:

Czas wysyłki: 6 tygodni



OPIS PRODUKTU

DANE TECHNICZNE

Gwint	1/2
Rodzaj gwintu	G
Wielkość przyłącza	04 (R1/2)
Ilość stanowisk	2 stanowiska
Opcja	brak
Polaryzacja modułu SI	COM+
Moduł SI	SD0 (bez modułu SI)

Nr kat.	VV5QC51-0204FSD0
---------	------------------