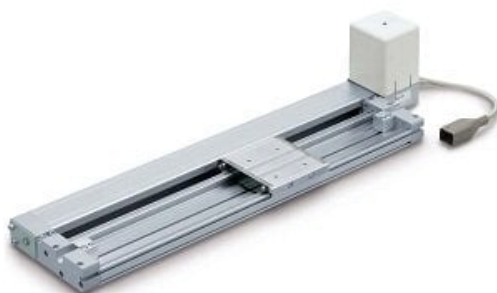




Siłownik liniowy elektryczny, skok 400 mm, z napędem paskowym, z mechanizmem krzywkowym (LEMC25UT-400B) - SMC



**Numer artykułu SKU:
LEMC25UT-400B**

Numer artykułu producenta:

Czas wysyłki: 6 tygodni



OPIS PRODUKTU

Dane techniczne

Rozmiar	25
Pozycja montażu silnika	Montaż od dołu
Skok	Skok 400 mm
Opcja silnika	Z zamkiem
Typ kabla siłownika	Bez kabla
Długość kabla siłownika	Bez kabla
Typ kontrolera	Bez kontrolera
Długość kabla I/O, wtyczka komunikacyjna	Bez kabla, bez złącza komunikacyjnego
Montaż kontrolera	Montaż na śruby

DANE TECHNICZNE

Skok	400 mm
Wielkość	25
Długość kabla I/O dla sterownika JXC i opcja złącza komunikacyjnego	brak
Długość kabla I/O dla sterownika LEC	bez kabla
Długość kabla silnika	bez kabla
Sterownik	bez sterownika
Opcja	brak
Opcje silnika	B (z hamulcem)
Pozycja montażu silnika	U (montaż od dołu)
Sposób montażu sterownika	montaż za pomocą śrub
Typ kabla silnika	bez kabla
Protokół	brak

Nr kat.	LEMC25UT-400B
---------	---------------

Data wygenerowania podsumowania: 09.06.2026r, g. 06:59