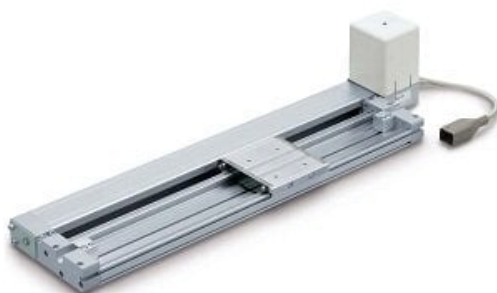




Siłownik liniowy elektryczny, skok 300 mm, z napędem paskowym, z mechanizmem krzywkowym (LEMC25LT-300) - SMC



**Numer artykułu SKU:  
LEMC25LT-300**

Numer artykułu producenta:  
-----

Czas wysyłki: 6 tygodni



## OPIS PRODUKTU

## Dane techniczne

Rozmiar	25
Pozycja montażu silnika	Symetryczny, montaż górny
Skok	Skok 300 mm
Opcja silnika	Bez blokady
Typ kabla siłownika	Bez kabla
Długość kabla siłownika	Bez kabla
Typ kontrolera	Bez kontrolera
Długość kabla I/O, wtyczka komunikacyjna	Bez kabla, bez złącza komunikacyjnego
Montaż kontrolera	Montaż na śruby

## DANE TECHNICZNE

Skok	300 mm
Wielkość	25
Długość kabla I/O dla sterownika JXC i opcja złącza komunikacyjnego	brak
Długość kabla I/O dla sterownika LEC	bez kabla
Długość kabla silnika	bez kabla
Sterownik	bez sterownika
Opcja	brak
Opcje silnika	bez hamulca
Pozycja montażu silnika	L (symetrycznie, montaż od góry)
Sposób montażu sterownika	montaż za pomocą śrub
Typ kabla silnika	bez kabla
Protokół	brak

Nr kat.	LEMC25LT-300
---------	--------------

Data wygenerowania podsumowania: 09.06.2026r, g. 05:50