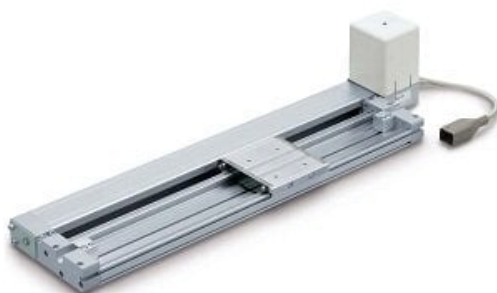




Siłownik elektryczny liniowy, skok 450, z przewodnikiem Cam Follower (LEMC25T-450) - SMC



**Numer artykułu SKU:
LEMC25T-450**

Numer artykułu producenta:

Czas wysyłki: 6 tygodni



OPIS PRODUKTU

Dane techniczne

Wielkość	25
Pozycja montażu silnika	Na górze
Skok	450 mm.
Opcje silnika	Bez hamulca
Typ kabla silnika	Bez kabla
Długość kabla silnika	Bez kabla
Sterownik	Bez sterownika
Długość kabla I/O dla sterownika LEC	Bez kabla
Protokół	Brak
Opcja	Brak
Sposób montażu sterownika	Montaż za pomocą śrub
Długość kabla I/O dla sterownika JXC i opcja złącza komunikacyjnego	Brak

DANE TECHNICZNE

Skok	450 mm
Wielkość	25
Długość kabla I/O dla sterownika JXC i opcja złącza komunikacyjnego	brak
Długość kabla I/O dla sterownika LEC	bez kabla
Długość kabla silnika	bez kabla
Sterownik	bez sterownika
Opcja	brak
Opcje silnika	bez hamulca
Pozycja montażu silnika	na górze
Sposób montażu sterownika	montaż za pomocą śrub
Typ kabla silnika	bez kabla
Protokół	brak

Nr kat.	LEMC25T-450
---------	-------------

Data wygenerowania podsumowania: 08.06.2026r, g. 22:43