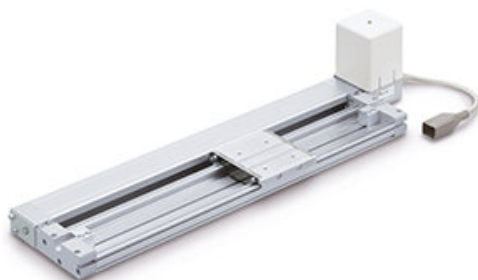




Siłownik elektryczny liniowy paskowy, skok 1300, z krzywką (LEMC32T-1300-R5CP17) - SMC



**Numer artykułu SKU:
LEMC32T-1300-R5CP17**

Numer artykułu producenta:

Tylko na zamówienie



OPIS PRODUKTU

Dane techniczne

Wielkość	32
Pozycja montażu silnika	Na górze
Skok	1300 mm.
Opcje silnika	Bez hamulca
Typ kabla silnika	R (Kabel robotowy, elastyczny)
Długość kabla silnika	5 (5 m)
Sterownik	C (JXC, Sterownik do silników krokowych)
Długość kabla I/O dla sterownika LEC	Bez kabla
Protokół	P (PROFINET).
Opcja	1 (Dla osi pojedynczej)
Sposób montażu sterownika	7 (Montaż za pomocą śrub)
Długość kabla I/O dla sterownika JXC i opcja złącza komunikacyjnego	Brak

DANE TECHNICZNE

Data wygenerowania podsumowania: 08.06.2026r, g. 20:25