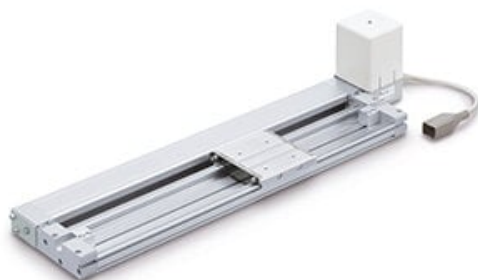




## Siłownik elektryczny liniowy paskowy, skok 1500, z krzywką (LEMC32T-1500-RAC917) - SMC



**Numer artykułu SKU:  
LEMC32T-1500-RAC917**

Numer artykułu producenta:  
-----

Tylko na zamówienie



### OPIS PRODUKTU

## Dane techniczne

Wielkość	32
Pozycja montażu silnika	Na górze
Skok	1500 mm.
Opcje silnika	Bez hamulca
Typ kabla silnika	R (Kabel robotowy, elastyczny)
Długość kabla silnika	A (10 m)
Sterownik	C (JXC, Sterownik do silników krokowych)
Długość kabla I/O dla sterownika LEC	Bez kabla
Protokół	9 (EtherNet/IP).
Opcja	1 (Dla osi pojedynczej)
Sposób montażu sterownika	7 (Montaż za pomocą śrub)
Długość kabla I/O dla sterownika JXC i opcja złącza komunikacyjnego	Brak

### DANE TECHNICZNE

Data wygenerowania podsumowania: 08.06.2026r, g. 20:25