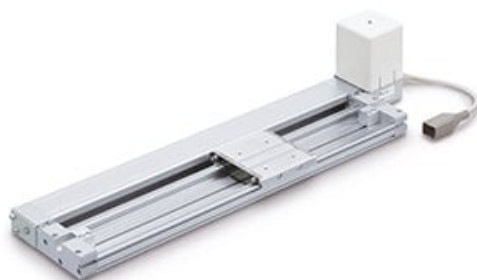




Siłownik liniowy elektryczny, skok 400 mm, z napędem paskowym, z mechanizmem krzywkowym (LEMC25UT-400-R5CP17) - SMC



**Numer artykułu SKU:
LEMC25UT-400-R5CP17**

Numer artykułu producenta:

Tylko na zamówienie



OPIS PRODUKTU

Dane techniczne

Wielkość	25
Pozycja montażu silnika	U (Montaż od dołu)
Skok	400 mm.
Opcje silnika	Bez hamulca
Typ kabla silnika	R (Kabel robotowy, elastyczny)
Długość kabla silnika	5 (5 m)
Sterownik	C (JXC, Sterownik do silników krokowych)
Długość kabla I/O dla sterownika LEC	Bez kabla
Protokół	P (PROFINET).
Opcja	1 (Dla osi pojedynczej)
Sposób montażu sterownika	7 (Montaż za pomocą śrub)
Długość kabla I/O dla sterownika JXC i opcja złącza komunikacyjnego	Brak

DANE TECHNICZNE

Data wygenerowania podsumowania: 09.06.2026r, g. 04:08