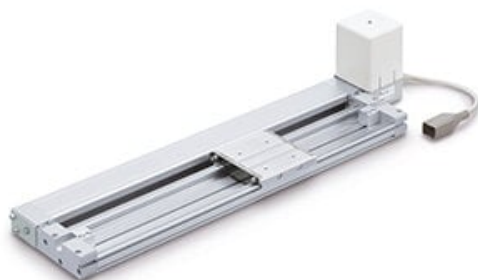




Siłownik elektryczny liniowy, skok 500, z przewodnikiem Cam Follower (LEMC32LT-500-S5C6181) - SMC



**Numer artykułu SKU:
LEMC32LT-500-S5C6181**

Numer artykułu producenta:

Tylko na zamówienie



OPIS PRODUKTU

Dane techniczne

Wielkość	32
Pozycja montażu silnika	L (Symetryczne, montaż od góry)
Skok	500 mm.
Opcje silnika	Bez hamulca
Typ kabla silnika	S (Kabel standardowy)
Długość kabla silnika	5 (5 m)
Sterownik	C (JXC, Sterownik do silników krokowych)
Długość kabla I/O dla sterownika LEC	Bez kabla
Protokół	6 (Wejścia równoległe, PNP)
Opcja	1 (Dla osi pojedynczej)
Sposób montażu sterownika	8 (montaż na szynie DIN)
Długość kabla I/O dla sterownika JXC i opcja złącza komunikacyjnego	1 (Kabel I/O, 1.5 m)

DANE TECHNICZNE

Data wygenerowania podsumowania: 08.06.2026r, g. 21:14